

IZMJENA I DOPUNA REGULACIONOG PLANA GRADSKI PARK "BETANIJA"

KONCEPT PROSTORNE ORGANIZACIJE

1 : 2500

PRIMJENJENI GABARITI

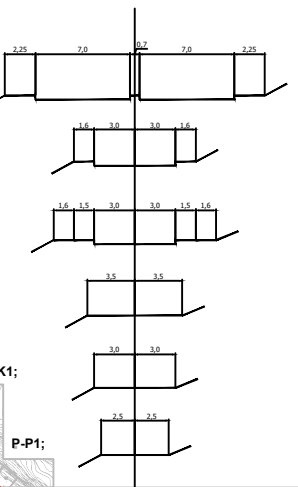
A-B-C-D (PRVA TRANSFERZALA)

G-H-I-J-K-L; O-R-S-Š; T-Š-U-V;

M-N-O;

F-F1-F2;

I-I2; J-J1; K-K1;



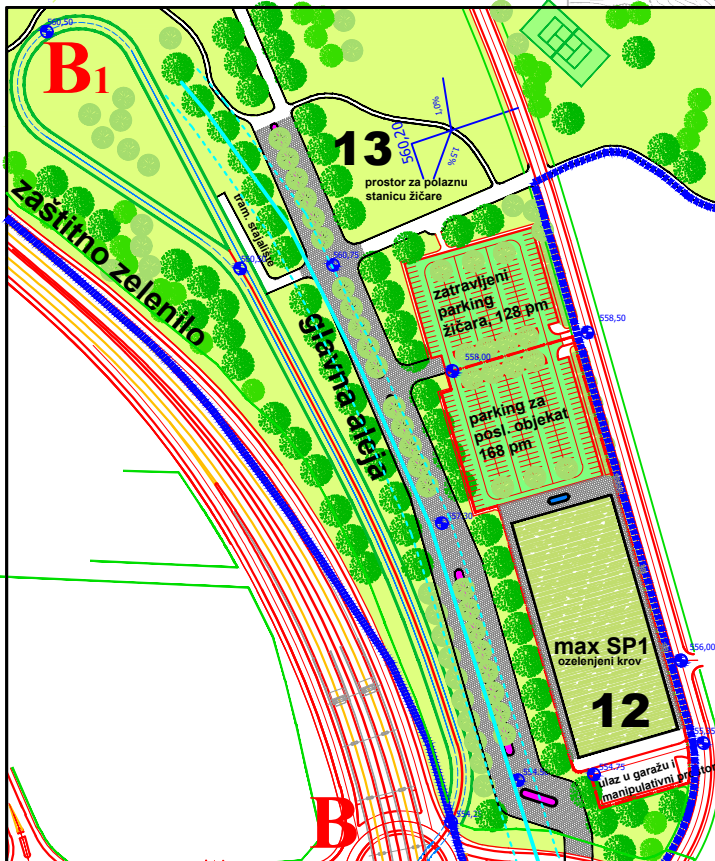
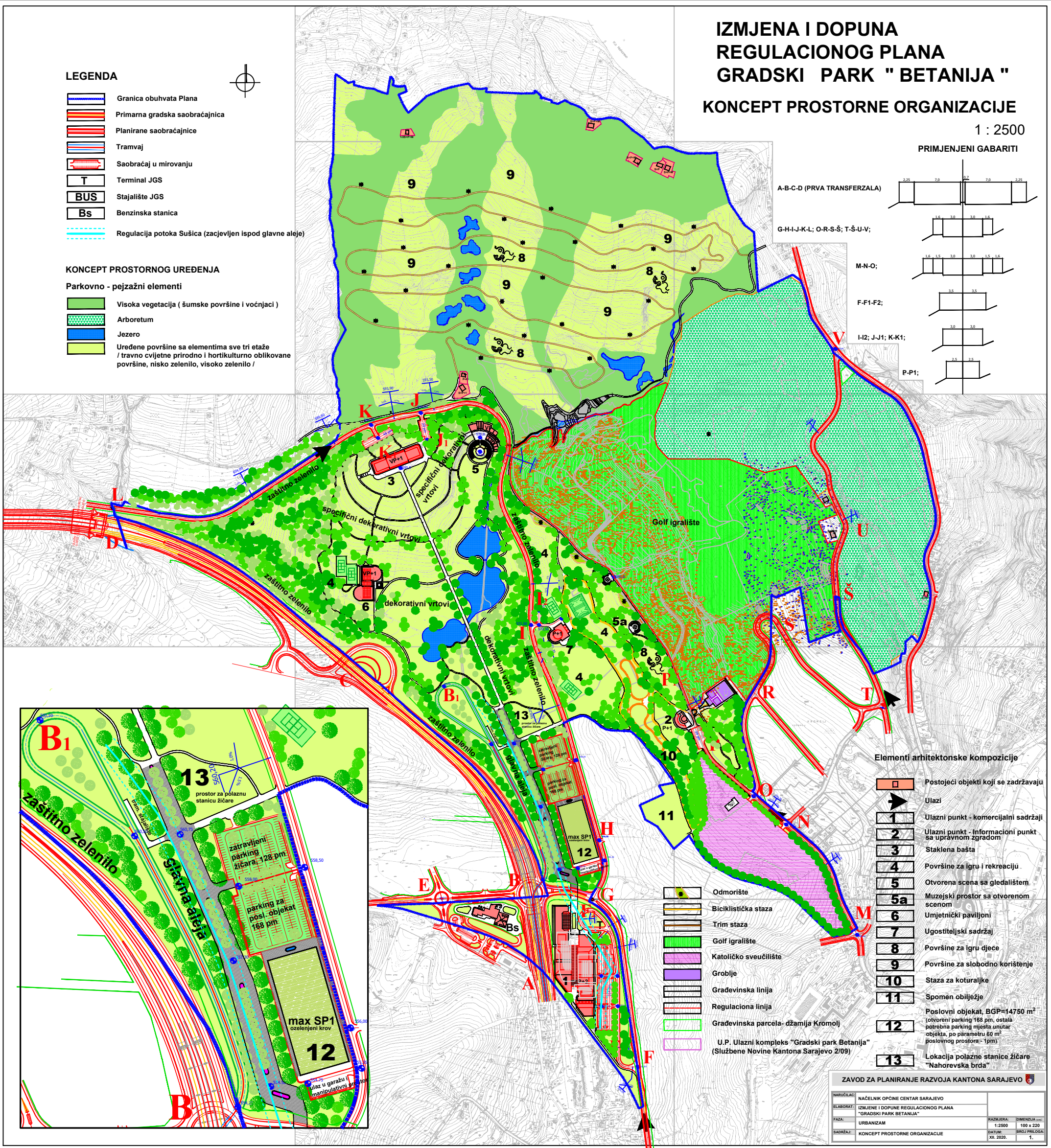
LEGENDA

- Granica obuhvata Plana
- Primarna gradska saobraćajnica
- Planirane saobraćajnice
- Tramvaj
- Saobraćaj u mirovanju
- Terminal JGS
- Stajalište JGS
- Benzinska stanica
- Regulacija potoka Sušica (zacjevljen ispod glavne aleje)

KONCEPT PROSTORNOG UREĐENJA

Parkovno - pejzažni elementi

- Visoka vegetacija (šumske površine i voćnjaci)
- Arboretum
- Jezero
- Uredene površine sa elementima sve tri etaže / travno cvijetno prirodno i hortikulturno oblikovane površine, nisko zelenilo, visoko zelenilo /



Elementi arhitektonske kompozicije

- Postojeći objekti koji se zadržavaju
- Ulazi
- Ulazni punkt - komercijalni sadržaji
- Ulazni punkt - Informacioni punkt sa upravnom zgradom
- Staklena bašta
- Površine za igru i rekreaciju
- Otvorena scena sa gledalištem
- Muzejski prostor sa otvorenom scenom
- Umjetnički paviljoni
- Ugostiteljski sadržaj
- Površine za igru djece
- Površine za slobodno korištenje
- Staza za koturaljke
- Spomen obilježje
- Poslovni objekat, BGP=14750 m² (otvoreni parking 168 pm, ostala potrebna parking mjesta unutar objekta, po parametru 60 m² poslovnog prostora - 1pm)
- Lokacija polazne stanice žičare "Nahorevska brda"

- Odmorište
- Biciklistička staza
- Trim staza
- Golf igralište
- Katoličko sveučilište
- Groblje
- Građevinska linija
- Regulaciona linija
- Građevinska parcela- džamija Kromolj
- U.P. Ulazni kompleks "Gradski park Betanija" (Službene Novine Kantona Sarajevo 2/09)

ZAVOD ZA PLANIRANJE RAZVOJA KANTONA SARAJEVO			
NARUČILAC:	NAČELNIK OPĆINE CENTAR SARAJEVO	RAZMJERA:	1:2500
ELABORAT:	IZMJENE I DOPUNE REGULACIONOG PLANA "GRADSKI PARK BETANIJA"	ORIJENTACIJA:	100 x 220
FAZA:	URBANIZAM	DATUM:	XII. 2020.
SADRŽAJ:	KONCEPT PROSTORNE ORGANIZACIJE	BR. IZDANJA:	1.